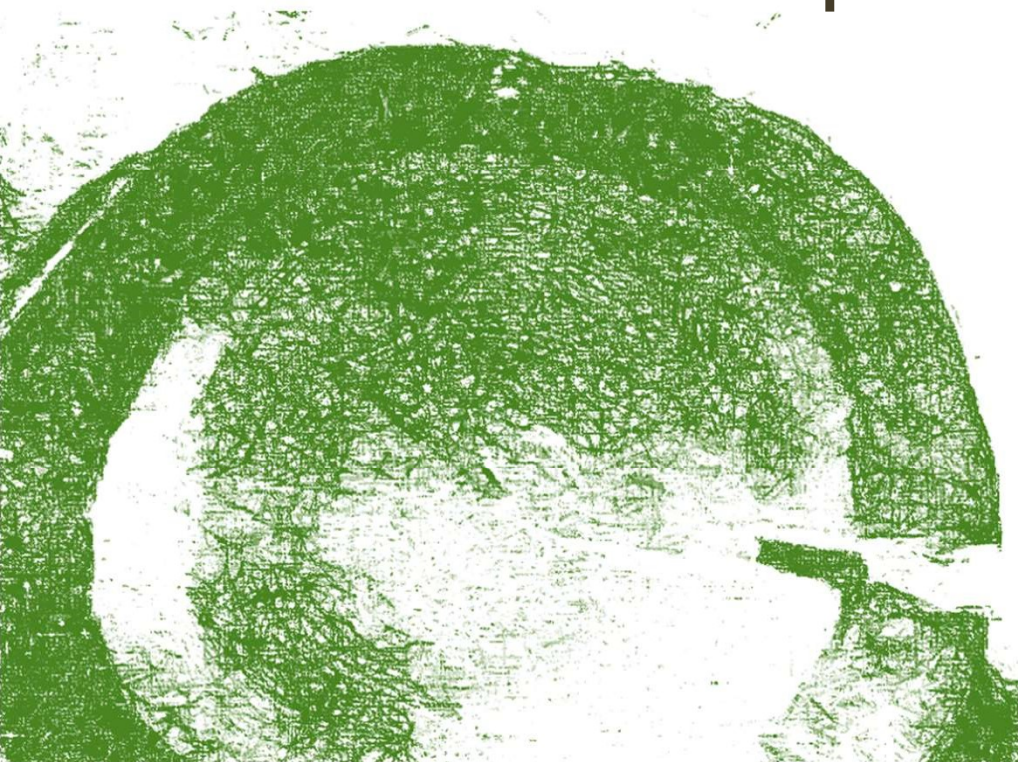


Datu plūsma no uzmērīšanas ierīces



Jānis Buļs
Valdes priekšsēdētājs
SIA VMF LATVIA

02.06.2017.
Rīga

VMF LATVIA informācijas sistēma

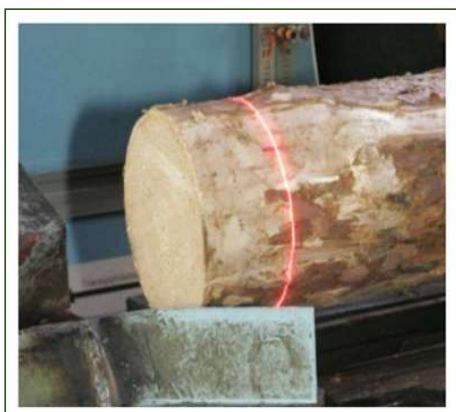
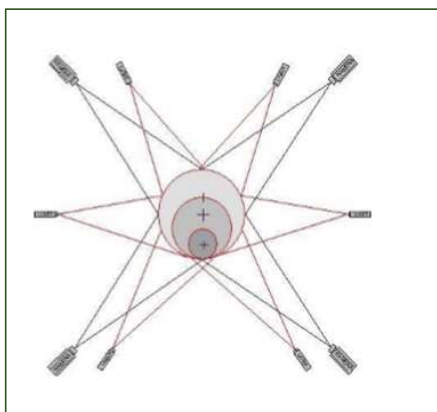
Sistēmas līmeņi:

- 1. datu ievades**
- 2. integrācijas**
- 3. apstrādes**

Ievades līmenī tiek radīta uzmērīšanas informācija, kas, izmantojot integrācijas līmeni, tiek saglabāta centrālajā datu bāzē tālākai informācijas apstrādei.

Kā veidojas uzmērīšanas dati ?

Uzmērīšana - skeneris



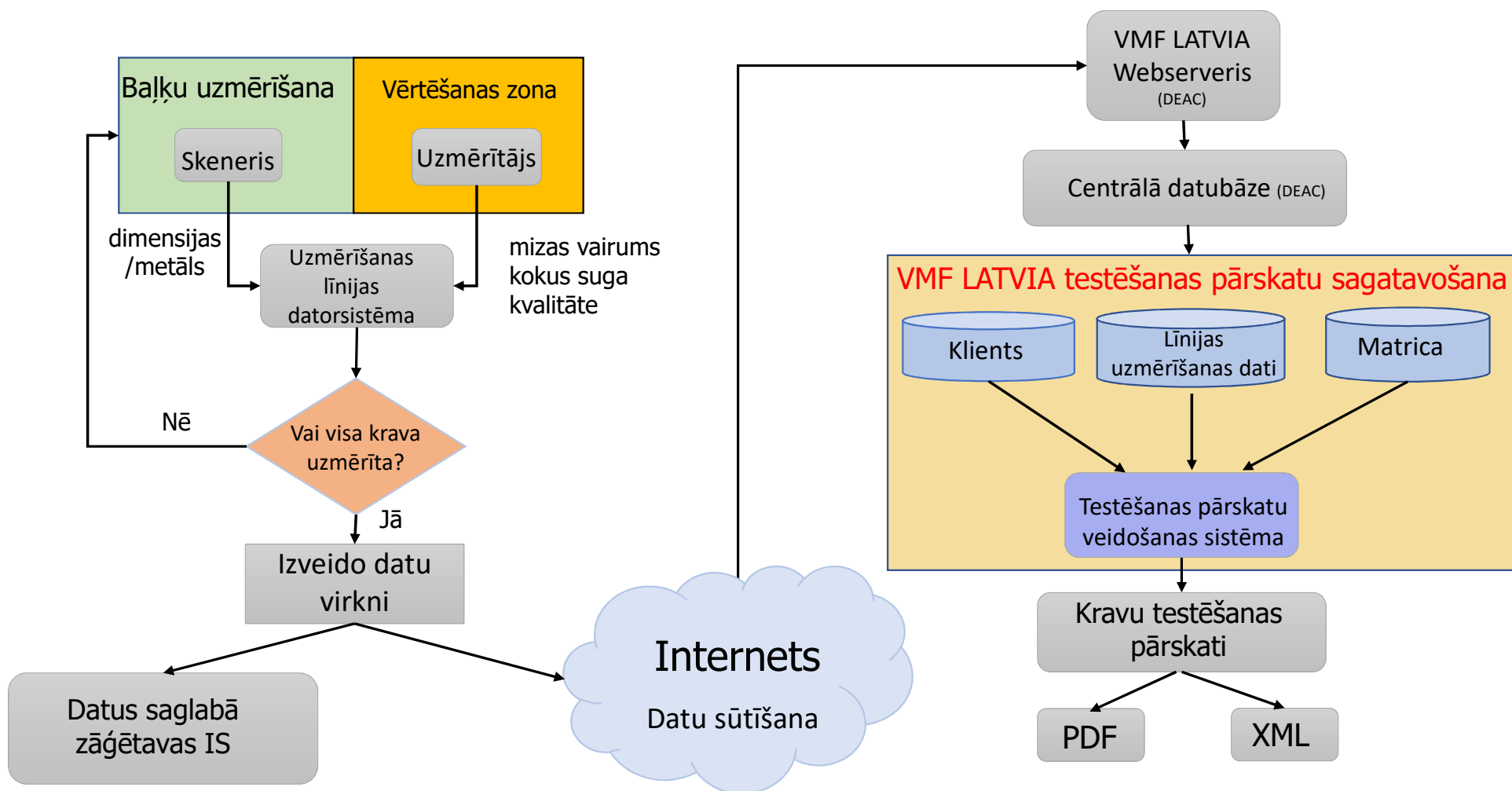
caurmērs
garums
metāla ieslēgumi

Vērtēšana - uzmērītājs



mizas vairums
kokus suga
kvalitāte

Zāģbaļķu uzmērīšanas datu plūsmas shēma



Datu fails VMF LATVIA formātā

```
*070911_D00002.vmf - Notepad2
File Edit View Settings ?
1 0000709201109042434103115313413113592553710000290030
2 0000709201109041125503135312553132692552850000170017
3 0000709201109040027203255312723252872553020000190020
4 0000709201109033944303165914433164650014730000490051
5 0000709201109032525303115312533112672552830000170017
6 0000709201108240330703095313073093232553370000240024
7 0000709201108234229103075912913073070013210000220022;1023
8 0000709201108232925503105312553102692552850000170017
9 0000709201108231824303085312433082572552730000150015
10 0000709201108230328203115312823112972553120000200021
11 0000709201108224233903115313393113572553690000290030
12 0000709201108223025303085312533082672552830000170017
13 0000709201108221830303125313033123192553330000230024
14 0000709201108220336803075213683073872553980000340034
15 0000709201108214225703105912573102710012870000170018
16 0000709201108211832603135313263133432553560000270028
17 0000709201108210224903155312493152632552790000160017
18 0000709201108204427003165312703162852553000000190019
19 0000709201108194724503095312453092592552750000160016
20 0000709201108192637003185313703183892554000000340036
21 0000709201108191227403115312743112892553040000190020
22 0000709201108185330103145313013143172553310000230024
23 001;REMA1.00;19092011;214612;19092011;214612;LVM;19.09.11;053;67;CIRSMA;0;PAVADZIME;L_KG00000123;324;HE1811;Andars Kalnins;
24 345087,Latvijas valsts meži
```



- Dati par uzmērīto baļķi



- Dati par kontroles baļķi



- Dati par uzmērīto kravu

Uzmērīšanas datu nosūtīšana

1. Automatizēti – uzreiz pēc katras kravas uzmērīšanas

- droši un ērti
- var ātri apstrādāt datus, sagatavot testēšanas pārskatus un tos nosūtīt klientiem

2. Manuāli – VMF LATVIA uzmērītājs

- datus iesūta pēc katras uzmērītās kravas
- ir jāveic papildus darbības

3. Manuāli – klients

- dati var tikt iesūtīti ar novēlošanos
- tas var kavēti datu apstrādes procesu un testēšanas pārskatu sagatavošanu

Secinājums

VMF LATVIA informācijas sistēma atbalsta esošos biznesa procesus, tomēr pastāv arī iespējas lielākam atbalstam un procesu automatizācijai:

- parametru un marķējuma ievadē uzmērīšanas līnijas sistēmās
- mērījumu pārveidā no uzmērīšanas līnijām
- rezultātu - XML failu pārsūtīšanā

Paldies par uzmanību !